



Child Friendly Cities Initiative programma

Traject naar erkenning als Child Friendly City

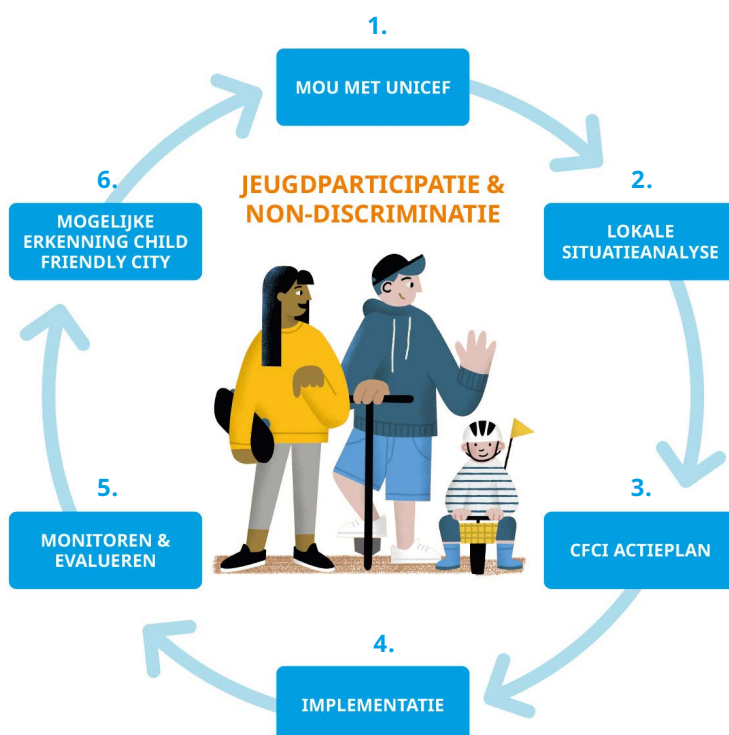
Om erkenning te krijgen als Child Friendly City, doorloopt een gemeente een aantal fasen binnen het programma. Het traject ziet er als volgt uit.

Vorbereiding

1. Er zijn voorbereidende gesprekken tussen UNICEF Nederland en de gemeente over onder andere de fasen van het CFCI-programma en de commitment vanuit de gemeente om mankracht en budget vrij te maken;
2. De gemeenteraad en het college van B&W geven akkoord voor deelname, bepalen wie de Memorandum of Understanding met UNICEF Nederland ondertekent en spreken uit dat het CFCI-programma ook voortgezet wordt na eventuele (tussentijdse) verkiezingen;
3. De gemeente wijst één of twee CFCI-coördinatoren binnen de gemeente aan die het CFCI-traject coördineren en aanspreekpunt zijn voor UNICEF Nederland;
4. De gemeente installeert een stuurgroep bestaande uit ten minste twee vertegenwoordigers van beleidsafdelingen én lokale partners (maatschappelijke organisaties, bedrijven, academici, ombudsman, etcetera) die de gemeente bij het CFCI-programma begeleidt en de uitvoering en voortgang bewaakt. Deze groep denkt mee met de gemeente binnen het CFCI-programma, zorgt voor draagvlak en bewaakt de voortgang.

Het Child Friendly Cities Initiative-programma

Het gehele traject bestaat uit zes fasen:



Wie doet wat?

Gemeente:

- akkoord gemeenteraad en college van B&W
- coördinator(en)
- stuurgroep
- kinderrechten situatieanalyse
- Actieplan (mankracht voor) uitvoering/ coördinatiegroep
- budget voor uitvoering
- communicatieplan

UNICEF:

- ondersteuning met informatie, voorlichting, advies, uitwisseling
- Memorandum of Understanding
- Child Friendly Checklist
- format Actieplan
- monitoring uitvoering
- evaluatie
- erkenning

De zes fasen van het programma

1. Memorandum of Understanding (MoU) met UNICEF

De gemeente en UNICEF Nederland tekenen een Memorandum of Understanding (MoU) met de voorwaarden voor de samenwerking. Het tekenen van de MoU betekent de start van een periode van maximaal vier jaar waarin de gemeente uiteindelijk erkend kan worden als CFCI-gemeente. De gemeente krijgt na ondertekening de status van kandidaat-CFCI-gemeente.

2. Lokale situatieanalyse

De gemeente voert een lokale situatieanalyse uit aan de hand van de Child Friendly Checklist van CFCI. Dit om in kaart te brengen hoe het met kinderen en jongeren gaat binnen de gemeente en op welke punten de situatie van kinderen verbeterd kan worden. De analyse wordt binnen acht maanden na het tekenen van de MoU afgerond en vormt de basis voor het opstellen van het Actieplan.

3. CFCI Actieplan

De gemeente stelt op basis van de situatieanalyse en in samenspraak met lokale partners, kinderen en UNICEF Nederland een Actieplan op met (gemiddeld drie tot vijf) prioriteiten die aangepakt gaan worden. In het Actieplan wordt SMART vastgelegd 'wat', 'wie', 'wanneer' en budget. Het Actieplan omvat een communicatieplan. Het Actieplan wordt door UNICEF goedgekeurd. Voor de uitvoering ervan wordt een coördinatiegroep gevormd. Deze bestaat uit medewerkers van de verschillende betrokken beleidsdomeinen binnen de gemeente. Het Actieplan en de coördinatiegroep worden uiterlijk binnen een jaar na het tekenen van de MoU vastgesteld.

4. Implementatie

De coördinatiegroep geeft samen met lokale partners en kinderen/jongeren uitvoering aan het Actieplan. De stuurgroep bewaakt de uitvoering en voortgang. UNICEF ondersteunt en monitort de uitvoering. De uitvoeringsfase duurt twee jaar. Naast de uitvoering van het Actieplan zelf, worden communicatiekanalen actief betrokken en ingezet om inwoners te informeren over het CFCI-traject en kinderrechten.

5. Monitoren en evalueren

Jaarlijks is er een evaluatiegesprek tussen UNICEF en de gemeente. De evaluatie ziet toe op twee componenten: het proces en de impact/behaalde doelen. Vanaf de tweede evaluatie kan de conclusie zijn dat de resultaten zijn behaald en dat overgegaan kan worden tot erkenning als CFCI-gemeente.

6. Mogelijke erkenning als Child Friendly City

Als de resultaten zijn behaald, kent UNICEF Nederland de gemeente de status van Child Friendly City toe. De erkenning is voor de duur van vier jaar. Wil de gemeente de erkenning als CFCI-gemeente behouden, dan zal de gemeente binnen deze periode opnieuw een MoU tekenen, een Actieplan vaststellen en deze in uitvoering nemen.



Child
Friendly
Cities
Initiative

unicef 
voor ieder kind